



VERROUS

Verrous à bouton et 2 entrées

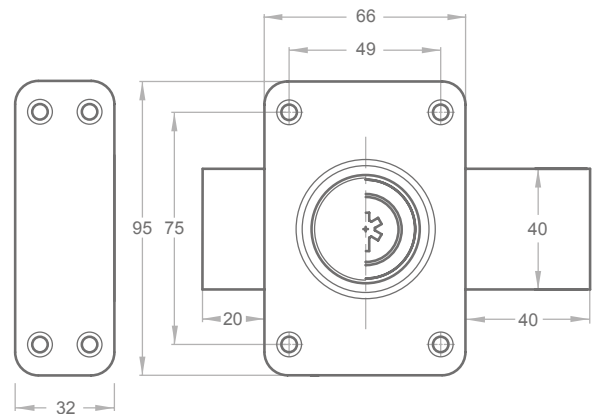


l'originale



Disponibles en clé protégée à vie
Compatibles organigrammes
Notice et gabarit de pose (www.pollux.fr)

- Cylindre à forte capacité combinatoire
- Plus de 100 000 ouvertures garanties
- Traité anti-corrosion
- Souplesse d'utilisation
- Coffre de 20/10^{ème} embouti



Haute sûreté

Coffre en acier embouti de 20/10^{ème} d'épaisseur, 66x95mm, traité anti-corrosion, finition par une résine polyester thermodurcie.

Pêne en acier nickelé 125x40x10mm.

Cylindre en laiton Ø23

Goujons comportant de fausses intersections pour une grande résistance au crochetage.

Protection contre le perçage : broche centrale en acier inoxydable.

Garnitures en laiton et ressorts en inox, ensemble insensible à la corrosion.

Dimension mini. 40mm (45mm sur plan).

Pas de dimension maximum, rallongement par 10mm.

Disponibles en clés

- reproductibles : 5 et 7 ailettes
- protégées à vie : GMO5, GMO8 et 7000

Utilisation

Point supplémentaire de fermeture.

Couleurs

- Standard : bronze.
- Blanc sans supplément.
- Autres couleurs sur demande.

Conseil

Pour plus de sécurité :

- poser le verrou avec une contreplaque pour une résistance optimale sur porte creuse ou abîmée.
- équiper le verrou d'un protège-cylindre contre l'arrachement et le sciage du cylindre.
- associer 2 verrous et un cylindre européen (ouverts par une seule clé).



VERROUS À BOUTON

Descriptif

Verrou bouton 1 point
Cylindre à pompe Ø 23mm

Souplesse d'utilisation

Obtenu par un entraînement à lanterne assurant une amplitude de mouvement de 22mm.

Dimensions du cylindre

Dimension minimale 40mm (45mm sur plan)
Pas de maximum
Rallongement par 10mm

Conditionnement

3 clés par verrou varié
2 clés par verrou sur combinaison ou s'ouvrant

Poids Verrou à bouton : 1,1kg
Jeu de cylindres : 0,2kg



Verrou bouton
gâche huisserie bois



Verrou bouton
gâche huisserie métal

VERROUS À 2 ENTRÉES AVEC PROTÈGE-CYLINDRE

Descriptif

Verrou 2 entrées 1 point
Cylindre à pompe avec protège-cylindre Ø 30mm

Souplesse d'utilisation

Obtenu par un entraînement à crémaillère assurant une amplitude de mouvement de 20mm.

Dimensions du cylindre

Dimension minimale 40mm (45mm sur plan)
Pas de maximum
Rallongement par 10mm

Conditionnement

3 clés par verrou varié
2 clés par verrou sur combinaison ou s'ouvrant

Poids Verrou 2 entrées : 1,4kg
Jeu de cylindres : 0,6kg



Verrou 2 entrées
gâche huisserie bois



Verrou 2 entrées
gâche huisserie métal



VERROUS

Verrous type A2P

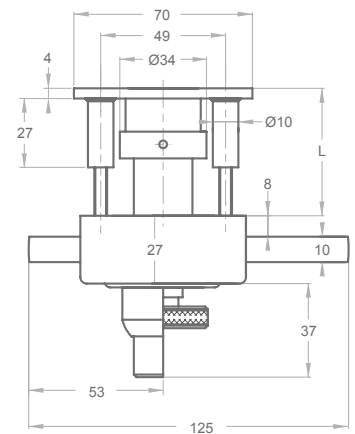
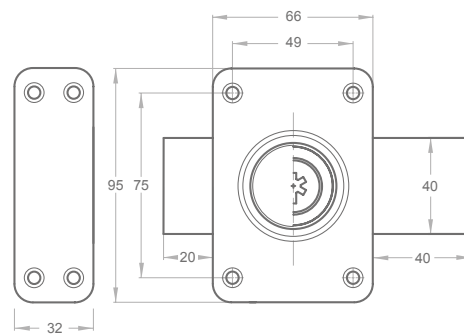


l'originale



- Cylindre à forte capacité combinatoire
- Bouclier extérieur et pastille tournante
- Plus de 100 000 ouvertures garanties
- Facilité de montage sur portes creuses (protège-pompe)
- Anti-corrosion
- Coffre de 20/10^{ème} embouti

Disponibles en clé protégée à vie
Compatibles organigrammes
Notice et gabarit de pose (www.pollux.fr)



Haute sûreté

Coffre en acier embouti de 20/10^{ème} d'épaisseur, 66x95mm, pêne en acier nickelé 40x10mm. Surfaces traitées anti-corrosion, finition par une résine polyester thermodurcie.

Bouclier extérieur en acier de 4mm d'épaisseur permettant une protection du cylindre et assurant un maintien optimal du verrou sur des portes creuses ou abîmées.

Cylindre extérieur en laiton sous protège-cylindre 30mm et pastille tournante.

Goujons comportant de fausses intersections pour une grande résistance au crochetage.

Protection contre le perçage : broche centrale en acier inoxydable.

Garnitures en laiton et ressorts en inox, ensemble insensible à la corrosion.

Disponibles en clés

- reproductibles : 7 ailettes
- protégées à vie : 7000

Couleurs

- Couleur standard bronze.
- Option : blanc sans supplément.
- Autres couleurs sur demande.

Conseil

Association de 2 verrous et d'un cylindre européen (ouverts par une seule clé).

Montage en bloc cave acier double face.

Montage en verrou de blocage de tringles.



VERROU À BOUTON TYPE A2P

Descriptif

Verrou bouton 1 point avec protège-cylindre et contre-plaque

Souplesse d'utilisation

Obtenue par un entraînement à lanterne assurant une amplitude de mouvement de 22mm.

Dimensions du cylindre

Dimension minimale 41mm utile
Rallongement par 10mm

Conditionnement

Unitaire

3 clés par verrou varié

2 clés par verrou sur combinaison ou s'ouvrant

Poids Verrou à bouton : 1,4kg
Jeu de cylindres : 0,3kg

Verrou bouton
gâche huisserie bois



VERROU 2 ENTRÉES TYPE A2P

Descriptif

Verrou 2 entrées 1 point avec protège-cylindre et contre-plaque

Souplesse d'utilisation

Obtenue par un entraînement à crémaillère assurant une amplitude de mouvement de 20mm.

Dimensions du cylindre

Dimension minimale 43mm utile
Rallongement par 10mm

Conditionnement

Unitaire

3 clés par verrou varié

2 clés par verrou sur combinaison ou s'ouvrant

Poids : Verrou 2 entrées : 1,6kg
Jeu de cylindres : 0,5kg

Verrou 2 entrées
gâche huisserie bois





Le compteur s'incrémente à l'ouverture ou à la fermeture du verrou. Ainsi, vous pouvez connaître le nombre d'ouvertures de votre verrou.

Verrou 2 entrées 1 point

Cylindre à pompe avec protégé-cylindre Ø 30mm

Utilisation

Point supplémentaire de fermeture

Souplesse d'utilisation

Obtenu par un entraînement à crémaillère assurant une amplitude de mouvement de 20mm.



Disponibles en clé protégée à vie
Compatibles organigrammes
Notice et gabarit de pose (www.pollux.fr)

Caractéristiques

Coffre en acier embouti de 20/10ème d'épaisseur, 66x95mm, traité anti-corrosion, finition par une résine polyester thermodurcie.

Pêne en acier nickelé 125x40x10mm.

Cylindre en laiton Ø23

Goujons comportant de fausses intersections pour une grande résistance au crochetage.

Protection contre le perçage : broche centrale en acier inoxydable.

Garnitures en laiton et ressorts en inox, ensemble insensible à la corrosion.

Dimensions du cylindre

Dimension minimale 40mm (45mm sur plan)

Pas de maximum

Rallongement par 10mm

Disponibles en clés

Reproductibles : 5 et 7 ailettes

Protégées à vie : GMO5, GMO8 et 7000

Couleurs

Standard : bronze

Blanc sans supplément

Autres couleurs sur demande



ACCESSOIRES DE VERROU INDISPENSABLES EN MATIÈRE DE SÉCURITÉ

CONTRE-PLAQUES

Pour une résistance optimale
du verrou sur les portes

Contre-plaque de verrou 91x61x1,5

Permet de fixer les verrous par 4 vis métal M5 sur
tous types de portes, même creuses.
Disponible en Ø 23mm et Ø 30mm.

Contre-plaque de verrou 135x70x1,5

Cet ensemble se pose à l'intérieur et à l'extérieur.
Cet ensemble peut soit supprimer (CP sans trou),
soit remplacer un ancien verrou de dimensions
importantes par un verrou Pollux
Disponible en Ø 23mm, Ø 30mm et sans trou .

Contre-plaque pour verrou type A2P 91x61x4

D'une épaisseur de 4 mm, cette contre-plaque
comporte 4 piliers soudés par forgeage. Elle
permet de fixer les verrous par 4 vis métal M5 sur
tous types de portes, même creuses.
Disponible pour cylindre Ø 30mm.

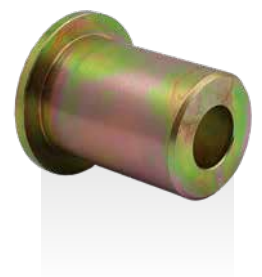


PROTÈGE-CYLINDRE DE VERROU

Libre en rotation, le protège-cylindre, en acier
carbonitruré, permet de protéger le cylindre contre
l'arrachement et le sciage.

Disponible pour cylindres de longueur 40mm,
45mm, 50mm et 60mm (70 et plus : nous consulter).

Protège-cylindre Ø 30mm.





PÊNES DE VERROU

Dimensions

Pêne de verrou disponible en 125mm et 175mm.
Autre longueur : nous consulter.



GÂCHES

Gâche BOIS
pour huisserie bois.

Gâche HM étroite
pour porte à huisserie métallique.



CYLINDRES POUR VERROU

Cylindre et jeu de cylindres
pour verrou à bouton et 2 entrées

Cylindre et jeu de cylindres
pour verrou à bouton et 2 entrées type A2P

