



## NOTICE DE POSE

### Outils nécessaires



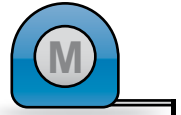
Pointeau



Tournevis



Perceuse



Mètre

**Pièces :** Coffre de verrou – Gâche – 8 vis – plaque de propriété – 4 vis

### Méthode

#### 1 • Fixer le gabarit de pose avec de l'adhésif.

Marquez fortement le centre des perçages avec un pointeau.  
Conseil : hauteur du cylindre 1m ou 1m70

**2 • Perceuse (trou du cylindre)**, mèche diamètre 31 pour pose avec un protège pompe ou diamètre 24 pour pose sans protège pompe.

Percez à vitesse lente jusqu'à voir la mèche de l'autre côté, puis reprenez le perçage de l'autre côté.

#### 3 • Pose du verrou

Le verrou peut être posé avec ou sans contre-plaque

##### 3.1 Pose d'un verrou sans contre-plaque

Percer les avant-trous de fixation du verrou pour éviter que le bois éclate. Utiliser une mèche de diamètre 3.

Fixer le verrou sur la porte au moyen de 4 grandes vis bois fournies, fermer la porte et tourner le bouton ou la clé pour mettre le verrou en position fermée.

ou

##### 3.2 Pose d'un verrou avec contre-plaque

Percer les trous de fixation du verrou de part en part. Utiliser une mèche de diamètre 6.

Fixer le verrou et la contre-plaque sur la porte au moyen des 4 grandes vis métal, fermer la porte et tourner le bouton ou la clé pour mettre le verrou en position fermée.

#### 4 • Pose de la gâche

Apposer la gâche en face du verrou en la centrant par rapport au pêne.

Marquer l'emplacement des vis de fixation au pointeau.  
Percer des avant-trous pour éviter que le bois éclate. Utiliser une mèche de diamètre 3. Visser la gâche avec 4 grandes vis bois.

**5 • Fixez la rosace de finition** à l'extérieur avec 4 vis bois

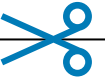
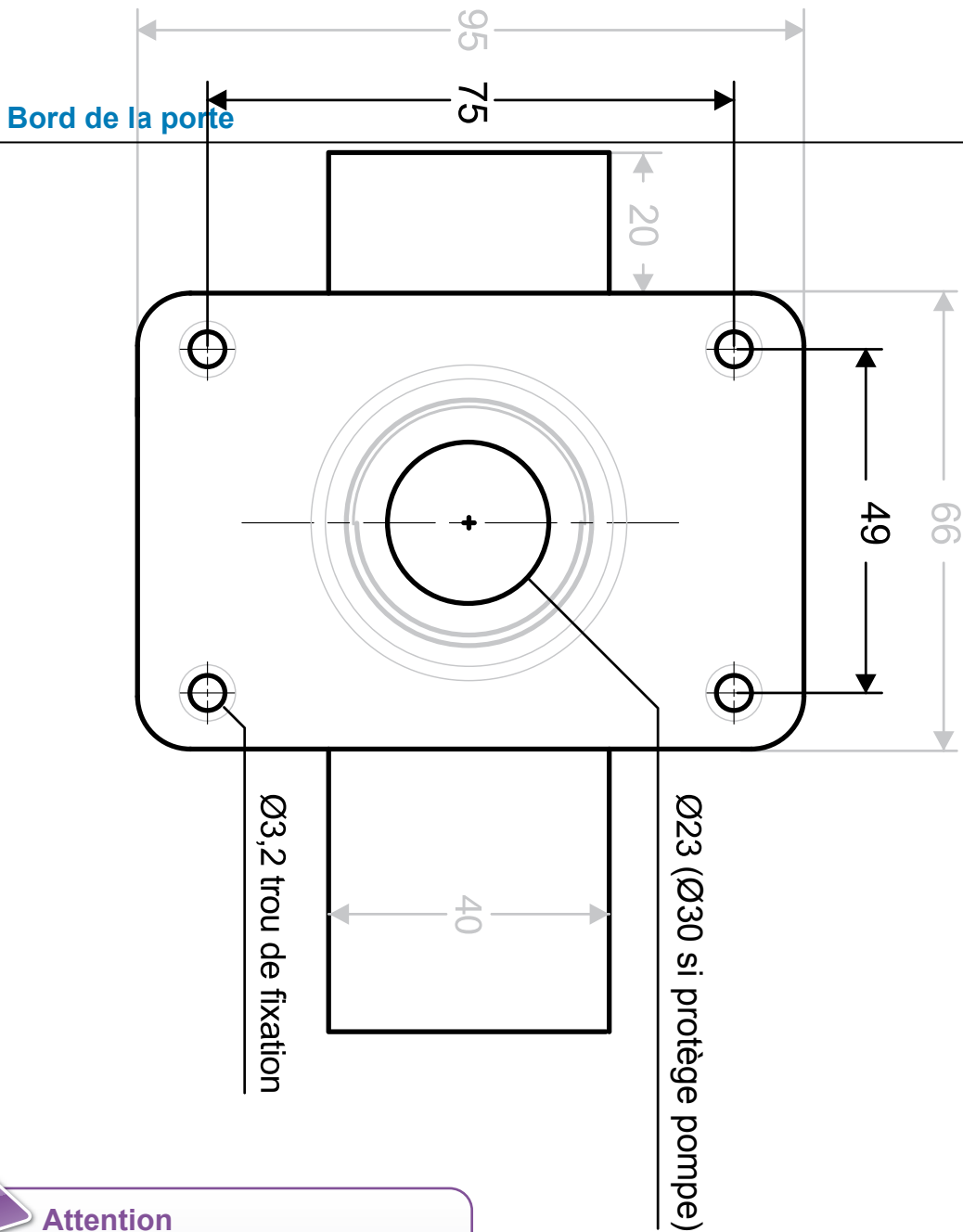


#### Attention

La gâche se positionne toujours à partir du verrou, pêne sorti.



# Gabarit de pose



## Attention

afin d'assurer sa conformité, ce gabarit de pose doit impérativement être **imprimé échelle 1** (voir les préférences de votre imprimante lors de l'impression)